



WICOVALVE®

**Para una larga protección
de la frescura**

WICOVALVE®

Pequeña válvula, gran efecto

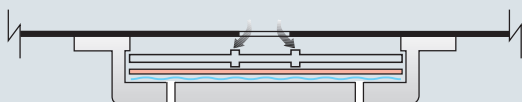
Las válvulas WICOVALVE® son apropiadas para cualquier producto que genere gas, por ejemplo el café, masa de hornear, chucrut, kimchi, comidas preparadas, la soja o las setas. Nuestras válvulas unidireccionales garantizan su integridad y perfecta funcionalidad durante un plazo de tres años



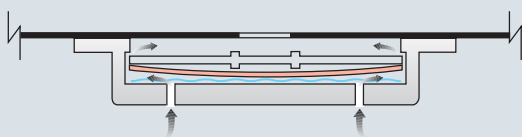
¿Qué es lo que hace de WICOVALVE® una válvula tan única? Es el único producto en el mundo que asegura una calidad constante por su funcionalidad y su integridad durante un período de tres años. Esto es sólo posible gracias a la alta calidad de los componentes de la válvula y de sus materiales, tales como el polietileno, el polipropileno o el Ecovio® (un material bio-compostable).

Durante el ciclo de vida de un envase, la válvula deberá abrirse y cerrarse un gran número de veces, y esto sin permitir la entrada de oxígeno en el mismo. Es por esto que las válvulas WICOVALVE®, en función de su destino de uso, ofrecen combinaciones de materiales diversas, umbrales de presión de apertura y capacidades de flujo variables, o protección frente a partículas. Gracias a la interacción de estas propiedades, la calidad impecable de los productos envasados, así como su aroma, quedarán garantizados durante un largo periodo de tiempo.

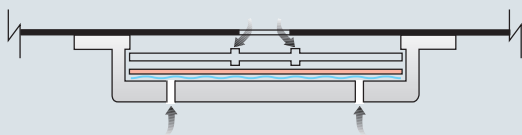
Cómo funciona la válvula WICOVALVE®



La membrana y su elemento sellador impiden la entrada del aire en el interior del envase.



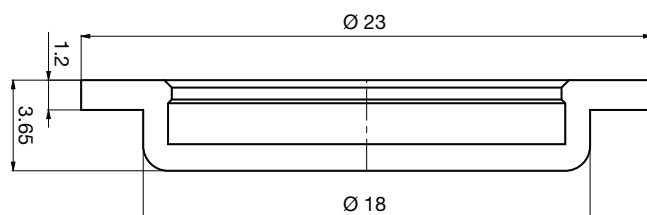
La membrana se abre en cuanto el gas generado por el producto provoca una sobrepresión en el interior del envase. Dependiendo del modelo de válvula y del contenido del envase, esta apertura puede producirse incluso a valores muy bajos de sobrepresión. En las bolsas de café, por ejemplo, la membrana se despegaba del elemento sellador con un nivel de sobrepresión de 2-7 mbar, permitiendo así la salida del gas.



A medida que la sobrepresión disminuye (la presión de cerrado es ≥ 0.1 milibares) la membrana vuelve a cerrarse. En este momento, el elemento sellador cierra la membrana, bloqueando la entrada de oxígeno (por retrodifusión) en el envase, y haciéndolo hermético al aire una vez más.

WICOVALVE® para sellado por calor

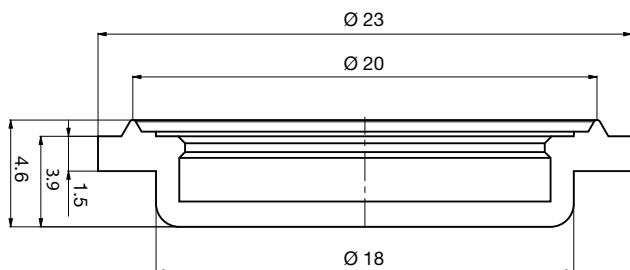
Dimensiones











Uso típico	Tipo de válvula Nº de Pdto	Material del cuerpo	Filtro	Tipo de agujero	Nivel de presión (mbar)	Color	Ratio de flujo (l/min) a 6 mbar	Frente	Trasera
Café en grano Masa	W006 4002069	PE	No	Pequeño	2 - 7	Marrón	1.1 - 3.0		
Café en grano	W016 4007974	PE	Sí	Pequeño	2 - 5	Marrón	0.4 - 1.4		
Bandejas Dream Steam Catering	W035 4010829	PP	No	Grande	5 - 14	Verde	4.4 - 4.8		
Productos para pasteurización	W049 4006818	PP	No	Pequeño	3 - 6	Azul	3.1 - 3.5		
Material a granel	W059 4012520	PE	No	Grande	3 - 9	Blanco	2.3 - 3.8		
Chucrut, kimchi, soja, productos con líquidos	W029 4012674	PE	Sí (repelente de líquido)	Pequeño	4 - 8	Blanco	0.1 - 0.3 (a 100 mbar)		

WICOVALVE® para sellado ultrasónico

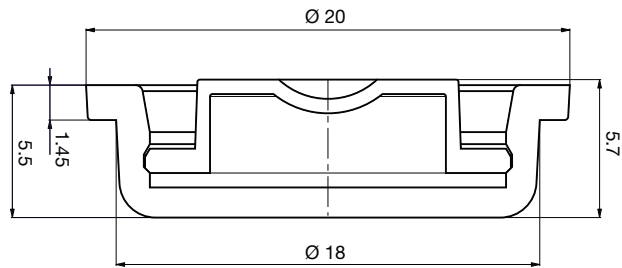
Dimensiones













Uso típico	Tipo de válvula Nº de Pdto	Material del cuerpo	Filtro	Tipo de agujero	Nivel de presión (mbar)	Color	Ratio de flujo (l/min) a 6 mbar	Frente	Trasera
Café en grano	W103 4007519	PE	No	Pequeño	2 - 7	Marrón	0.8 - 2.7		
Masa	W107 4007978	PE	No	Pequeño	2 - 7	Beige	0.8 - 2.7		
Café molido	W113 4007852	PE	Sí	Pequeño	3 - 7	Marrón	0.5 - 0.9		
Chucrut, kimchi, soja, productos con líquidos	W129 4012675	PE	Sí (repelente de líquido)	Pequeño	5 - 9	Blanco	0.3 - 0.5 (a 100 mbar)		

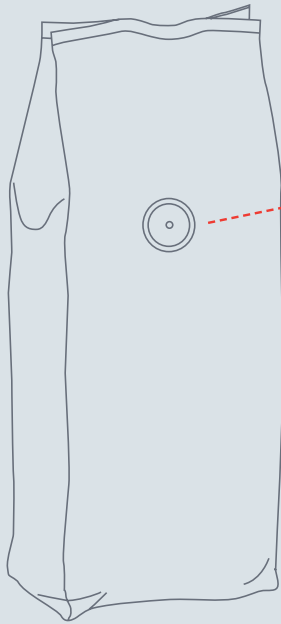
WICOVALVE® para sellado por calor

Dimensiones



Uso típico	Tipo de válvula Nº de Pdto	Material del cuerpo	Filtro	Tipo de agujero	Nivel de presión (mbar)	Color	Ratio de flujo (l/min) a 6 mbar	Frente	Trasera
Café en grano Masa	W606 4008683	PE	No	Pequeño	2 - 5	Marrón	1.6 - 3.2		
Café molido	W616 4009280	PE	Sí	Pequeño	2 - 5	Marrón	1.0 - 2.0		
Café en grano Masa	W606E 4011904	Ecovio®	No	Pequeño	2 - 7	Beige	2.3 - 2.8		
Café molido	W616E 4012594	Ecovio®	Sí	Pequeño	2 - 7	Beige	0.8 - 1.5		
Chucrut, kimchi, soja, productos con líquidos	W629 4012705	PE	Sí (repelente de líquido)	Pequeño	4 - 8	Blanco	1.0 - 2.1 (a 100 mbar)		

Los parámetros específicos para cada caso particular pueden variar de modo considerable.



“No quiero ser presuntuosa, pero el hecho es que, si estoy hecha de PE o PP ofrezco una garantía de tres años. Los productos secos como el café están particularmente impresionados por mi funcionamiento. WICOVALVE®, ganadora de premios, crea la diferencia. Ahora también estoy disponible en una versión biocompostable.”

Bolsa fuelle con válvula

Wipf AG
Industriestrasse 29
Apartado de correos
8604 Volketswil, Suiza
Teléfono +41 44 947 22 11
info@wipf.ch

www.wipf.ch
www.wicovalve.com
www.wipfgroup.com

A **wipf**group company

wipf ■ ■ ■

Innovative Packaging Solutions